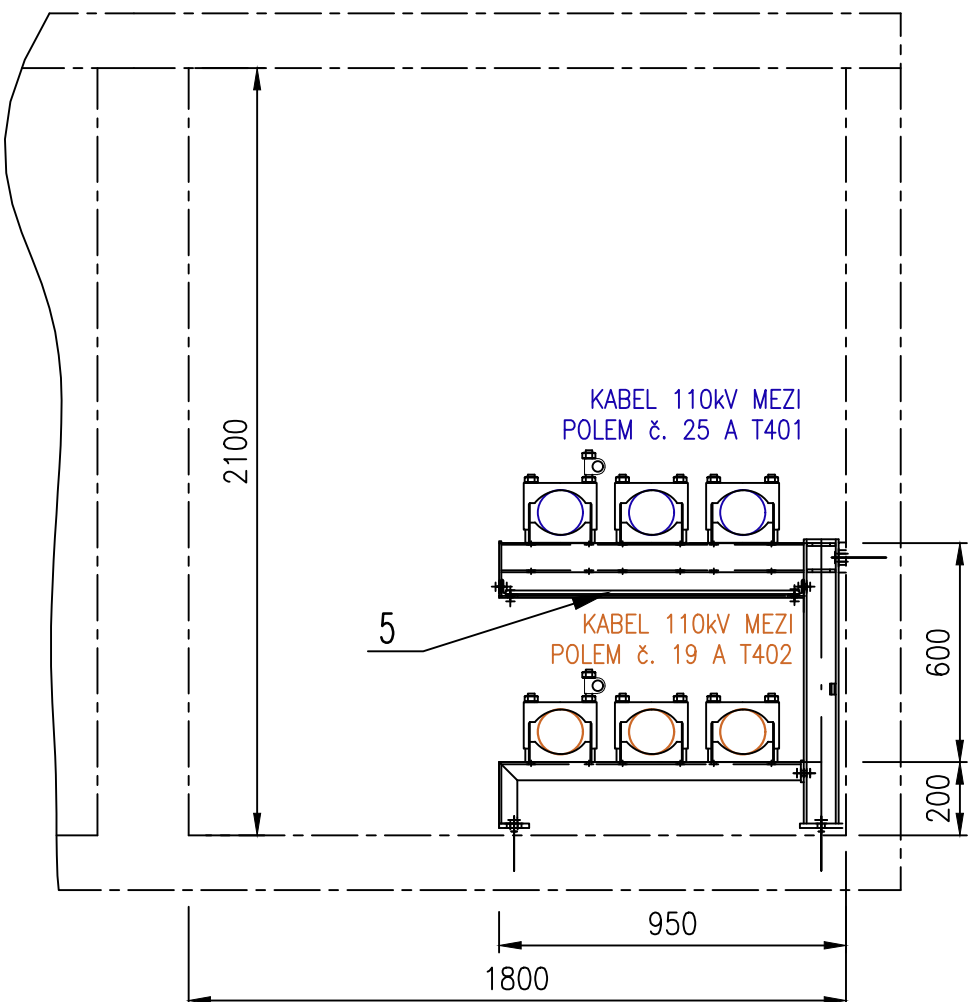
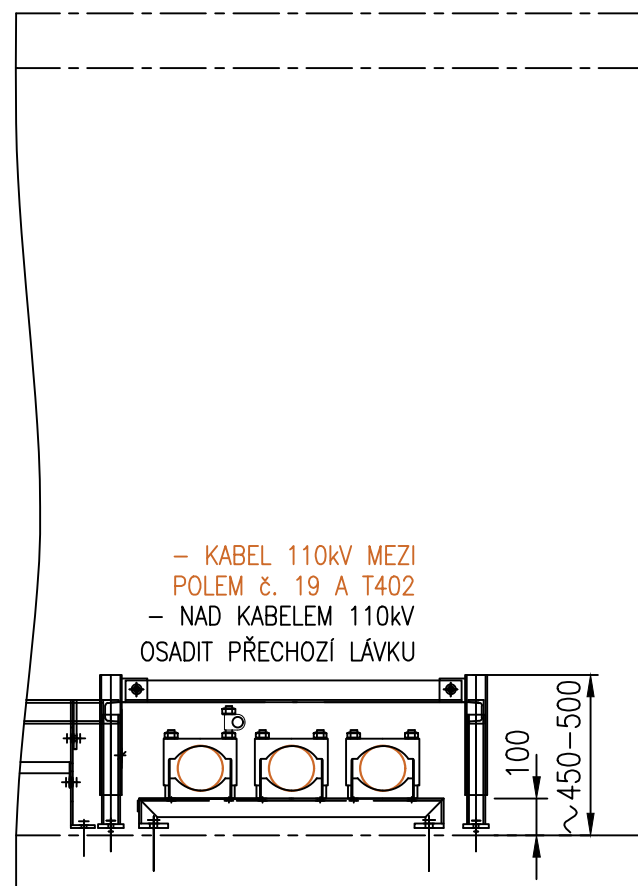


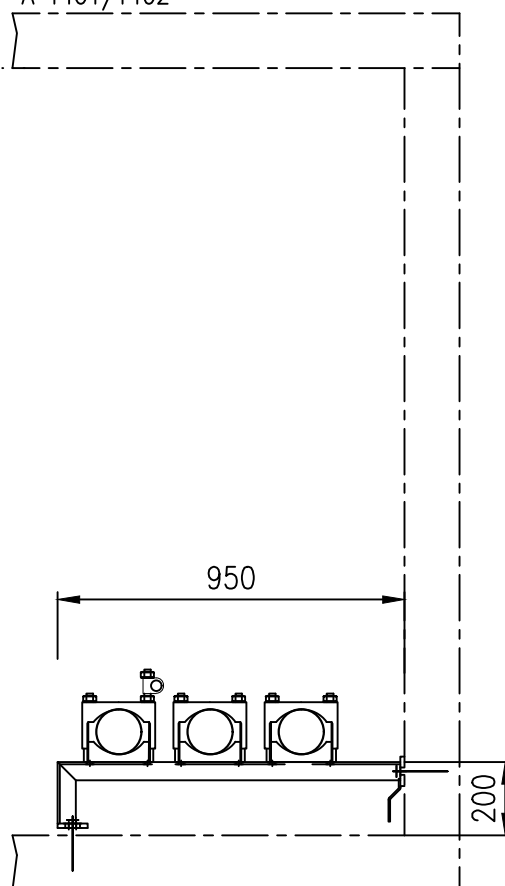
ŘEZY ULOŽENÍ KABELŮ 110kV V KABELOVÉM KANÁLU



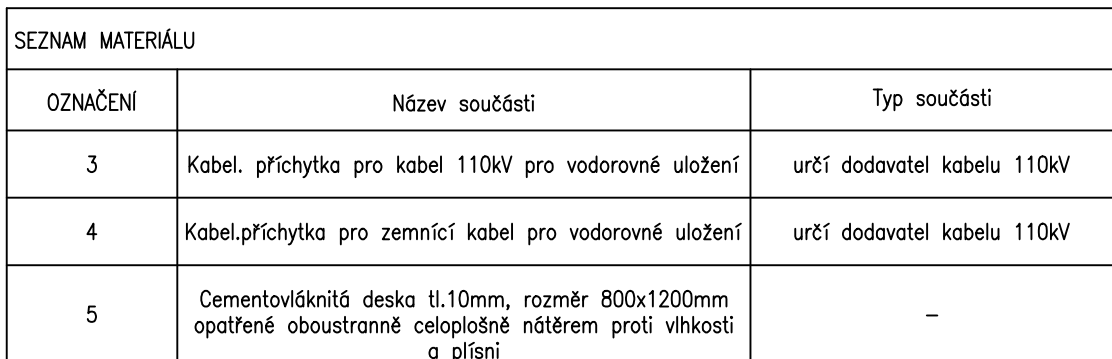
ÚSEKY KANÁLŮ V MÍSTECH ODBOČENÍ DO ULIČEK
DO POLÍ č.25 a T401



ÚSEKY ZA MÍSTEM ODBOČENÍ DO ULIČEK
PO UKONČENÍ KANÁLŮ V POLÍCH č.19/25
A T401/T402





LEGENDA KABELŮ		
OZNAČENÍ	Název součásti	Typ součásti
1	Kabel 110kV Cu 2000mm2	Dodávka EG.D s.r.o. (určí dodavatel kabelu 110kV)
2	Zemníčkářský kabel	Jednožilový kabel 1kV s Cu jádrem, průřez 240mm2, PVC izolace, PVC plášť černý, se sníženou hořlavostí dle ČSN EN 60332-1-2



POZNÁMKA:
UZEMNĚNÍ POK KABELOVÝCH TRAS 110kV
– jednotlivé části ocelových konstrukcí (konzoly, přechozí lávky, ...) budou propojeny páskem 1x FeZn 30/4mm a propojeny na koncích v kabelovém kanálu s uzemněním rozveden 400kV a 110kV.

PROTIPOŽÁRNÍ PŘEPÁŽKY V KABELOVÉM KANÁLU
– bude provedena obnova protipožárních přepážek v kabelovém kanálu
v místech provedených otvorů v rámci demontáže stávajících kabelů 110kV
a v místech montáže nových kabelů 110kV (součást řešení objektu SO31).

D			
C			
B			
A			
INDEX REVIZE	POPIS REVIZE	DATUM	JMÉNO
NÁZEV AKCE	TR Čebín - modernizace	Č. STAVBY: 1020002854	
STAVEBNÍK	EG.D, a.s., LIDICKÁ 1873/36, 602 00 BRNO	Č. OBJ.: 4501497420	
STATUS/STUPEŇ	DOKUMENTACE PRO PROVÁDĚNÍ STAVBY (DPS)		
ČÁST	D1 - Dokumentace stavebních nebo inženýrských objektů		
ZHOT. DOKUMENTACE	OMEXOM GA Energo s.r.o., NA STŘÍLNĚ 1929/8, 323 00 PLZEŇ-BOLEVEČ		
KONTAKTNÍ OSOBA	-		
ARCHIVNÍ ČÍSLO	P5122006.51-025		
ZOD. PROJEKTANT	ING. PAVEL JUŘINA	DATUM: 06-2025	
VYPRACOVAL	ING. PAVEL DRAHANSKÝ	ČÍSLO VÝK/DOK:	
KONTROLOVAL	ING. PAVEL JUŘINA	D.1 b) - 03-02	
MÍSTO STAVBY	R Čebín, Hradčany, 664 23 Čebín	KÓD LOKALITY: CEB	
SO/PS	S00 - Vedení 110 kV - kabelové	MĚŘÍTKO: -	
MAJETKOVÁ TŘÍDA	CZD00003	FORMÁT: 2x A4	
DRUH DOKUMENTU	Půdorys, řezy	LIST/CELKEM: 1/1	
NÁZEV DOKUMENTU	Půdorys, řezy uložení k110kV kabel. kanál - nový stav	ARCHIVNÍ ČÍSLO EG.D:	

Soubor: 03-02 PÚD, REZY KK NS P5122006.51-025.DWG